

### Griffserien TL.W1 und TL.W2

**Werkstoff und Oberfläche:**  
Edelstahl-Rohr  $\varnothing$  30 x 1,5 mm, Werkstoff-Nr. 1.4301; feingeschliffen. Griffschenkel aus stranggepresstem Aluminium AlMgSi 0,5; mattglänzend, naturfarben eloxiert. Schenkelseinsatz aus Polyamid PA 6 mit aufgeschraubter Scheibe aus Rund-Edelstahl, Werkstoff-Nr. 1.4305; feingedreht.

**Lieferumfang:**

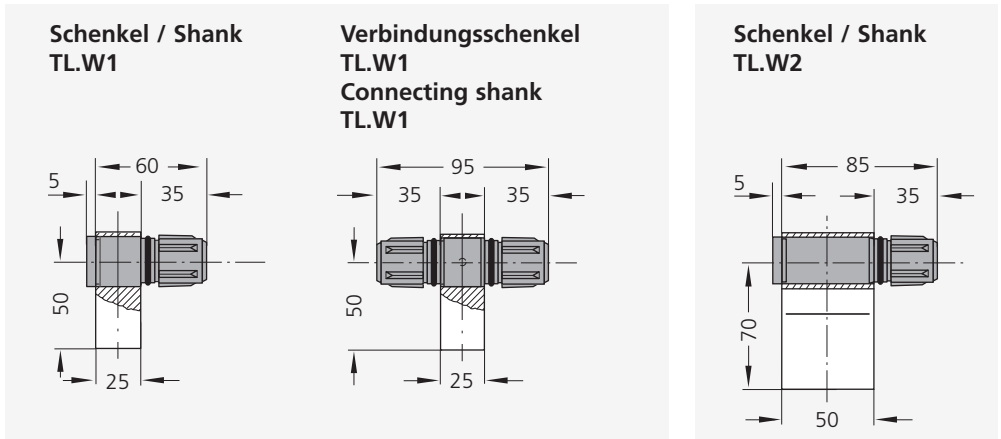
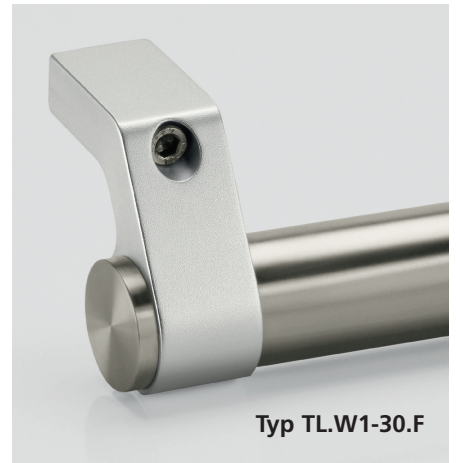
Typ TL.W1-30.F einschl. Zylinderschrauben aus Edelstahl mit Innensechskant M6 x 45 DIN 912, Muttern DIN 934 und Unterlegscheiben DIN 125.

**Tragkraft:**

min. 1.000 N.

**Hinweis:**

Weitere Ausführungsarten s.a. Seite 58, 59, Seite 62 und Clean Line Ausführung Seite 260.



Einzelteile Single components		für rückseitige Befestigung for attachment from behind	für frontseitige Befestigung for front attachment
Typ TL.W1		Bestell-Nr. Order no.	Bestell-Nr. Order no.
Griffschenkel, rechts Handle shank, right		TL.W1-30.RR25.37	TL.W1-30.RF25.37
Griffschenkel, links Handle shank, left		TL.W1-30.LR25.37	TL.W1-30.LF25.37
Verbindungsschenkel Connecting shank		W1-30.VR25.11	W1-30.VF25.11
Edelstahl-Rohr Stainless steel tube $\varnothing$ 30 x 1,5 mm, 1 m		W1-30.001.37	W1-30.001.37

Einzelteile Single components		für rückseitige Befestigung for attachment from behind
Typ TL.W2		Bestell-Nr. Order no.
Griffschenkel, rechts Handle shank, right		TL.W2-30.RR50.37
Griffschenkel, links Handle shank, left		TL.W2-30.LR50.37
Edelstahl-Rohr Stainless steel tube $\varnothing$ 30 x 1,5 mm, 1 m		W1-30.001.37

### Handle Series TL.W1 and TL.W2

**Material and surface:**

Tube  $\varnothing 30 \times 1.5$  mm of stainless steel, material no. 1.4301; fine ground. Handle shanks of extruded aluminium AlMgSi 0.5; natural colour anodized with dull bright finish. Shank insert of polyamide PA 6 with a fixed disc of stainless steel, material no. 1.4305; fine lathed.

**Scope of delivery:**

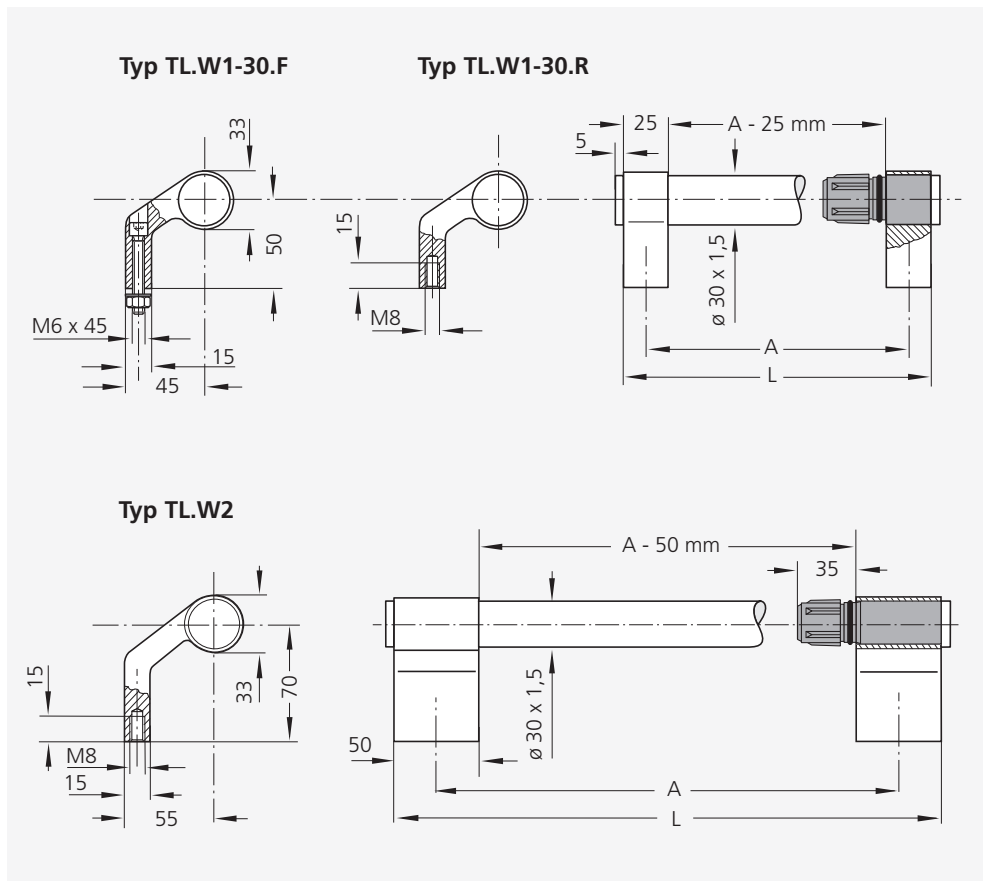
Type TL.W5-30.F incl. stainless steel cylinder head socket screws M6 x 45 DIN 912, nuts DIN 934 and washers DIN 125.

**Stress resistance:**

min. 1.000 N.

**Note:**

For other versions see also on page 58, 59, page 62 and Clean Line version page 260.



### Griffe - komplett montiert / Handles - completely mounted

Typ TL.W1		rückseitige Befestigung attachment from behind	frontseitige Befestigung front attachment
A	L	Bestell-Nr. Order no.	Bestell-Nr. Order no.
200	225	TL.W1-30.R200.37	TL.W1-30.F200.37
250	275	TL.W1-30.R250.37	TL.W1-30.F250.37
300	325	TL.W1-30.R300.37	TL.W1-30.F300.37
350	375	TL.W1-30.R350.37	TL.W1-30.F350.37
400	425	TL.W1-30.R400.37	TL.W1-30.F400.37
500	525	TL.W1-30.R500.37	TL.W1-30.F500.37
600	625	TL.W1-30.R600.37	TL.W1-30.F600.37
Typ TL.W2			
200	250	TL.W2-30.R200.37	
250	300	TL.W2-30.R250.37	
300	350	TL.W2-30.R300.37	
350	400	TL.W2-30.R350.37	
400	450	TL.W2-30.R400.37	
500	550	TL.W2-30.R500.37	
600	650	TL.W2-30.R600.37	