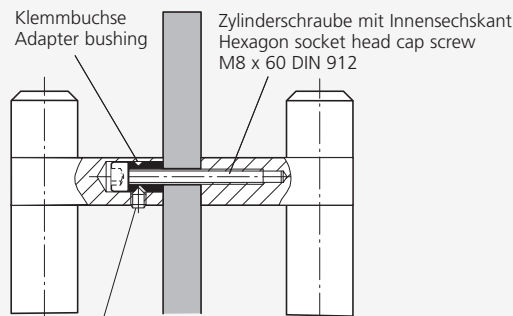




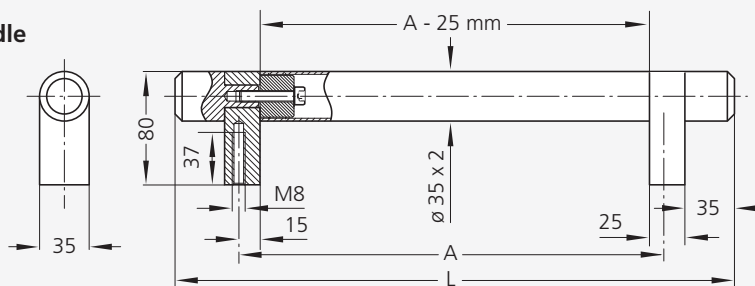
Werkbild/Picture made by:  
**Michael Deckel GmbH**, D-82362 Weilheim  
 Werkzeugschleifmaschine/Tool grinding machine

### Doppelgriff / Montage Double handle / mounting



Gewindestift mit Innensechskant  
 Threaded bolt with inner hexagon  
 M8 x 8 DIN 914

### Einzelgriff Single handle



		Einzelgriffe Single handles	Doppelgriffe Double handles
A	L	Bestell-Nr. Order no.	Bestell-Nr. Order no.
300	395	TL.U3-35.G300.EG	TL.U3-35.G300.DO
400	495	TL.U3-35.G400.EG	TL.U3-35.G400.DO
500	595	TL.U3-35.G500.EG	TL.U3-35.G500.DO
600	695	TL.U3-35.G600.EG	TL.U3-35.G600.DO
700	795	TL.U3-35.G700.EG	TL.U3-35.G700.DO
800	895	TL.U3-35.G800.EG	TL.U3-35.G800.DO

### Griffserie TL.U3

**Werkstoff und Oberfläche:**  
 Edelstahl-Rohr  $\varnothing 35 \times 2$  mm,  
 Werkstoff-Nr. 1.4301; feingeschliffen. Endstücke aus Rund-Edelstahl, Werkstoff-Nr. 1.4305; feingedreht. Rohrhalter aus stranggepresstem Aluminium AlMgSi 0,5; mattglänzend, naturfarben eloxiert.

**Montagehinweise:**  
 Bei den Doppelgriffen gestatten die mitgelieferten Zylinderschrauben mit Innensechskant M8 x 60 DIN 912 die Befestigung an Türen mit einer Blattstärke von 6-20 mm; der Einsatz längerer Normschrauben ermöglicht die Montage an beliebigen Türdicken.

**Tragkraft:**  
 min. 1.000 N.

**Hinweis:**  
 Weitere Ausführungsarten s.a. unter Typenreihe U3, Seite 79.

### Handle Series TL.U3

**Material and surface:**  
 Tube  $\varnothing 35 \times 2$  mm of stainless steel, material no. 1.4301; fine ground. End pieces of stainless steel, material no. 1.4305; fine lathed. Handle shanks of extruded aluminium AlMgSi 0.5; natural colour anodized with dull bright finish.

**Assembly information:**  
 With all double handles, the supplied inner hexagonal socket head cap screws M8 x 60 DIN 912 permit fastening to doors with a thickness of 6-20 mm; the use of longer standard screws enables assembly to any optional door thickness.

**Stress resistance:**  
 min. 1.000 N.

**Note:**  
 For other versions see also type series U3 on page 79.