



Weitere abgewinkelte Griffe Typ M5, S. 173.
More cranked handles type M5, page 173.

Clean Line Ausführung s. S. 242-243.
Clean Line version see page 242-243.



Abgewinkelte Maschinen- und Kommandogehäuse-Griffe M4

Werkstoff und Oberfläche:
Rundaluminium AlMgSi 0,5;
geschliffen, glaskugelgestrahlt
und mattglänzend eloxiert in
2 Farben.

Tragkraft:
min. 1.000 N.

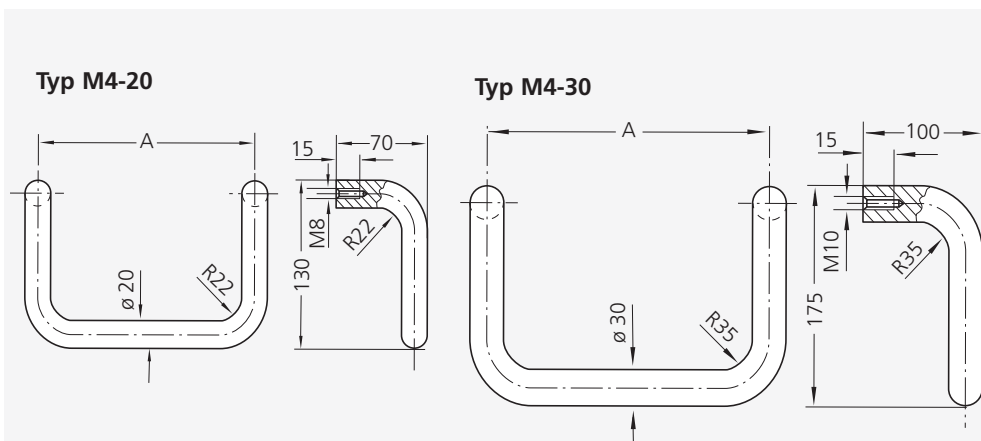
Hinweis:
Griffe mit anderen Bohrungs-
abständen auf Anfrage.

Machine and Control Housing Handles M4

Material and surface:
Round bar aluminium
AlMgSi 0.5; ground, glass ball
blasted and anodized in 2
colours with satin finish.

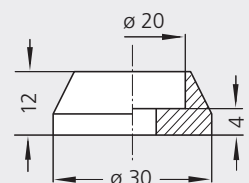
Stress resistance:
min. 1.000 N.

Note:
Handles with other bore clear-
ances are available on request.



ø	A	naturfarben eloxiert natural colour anodized	schwarz eloxiert black anodized	
		Bestell-Nr. / Order no.	Bestell-Nr. / Order no.	
20	200	M4-20.200.11	M4-20.200.14	
	250	M4-20.250.11	M4-20.250.14	
	300	M4-20.300.11	M4-20.300.14	
	350	M4-20.350.11	M4-20.350.14	
	400	M4-20.400.11	M4-20.400.14	
Al-Abschlusscheiben für ø 20 Al-cover plates for ø 20		M1-20.000.01	M1-20.000.04	Packung à 2 St. Pack of 2 pieces
30	300	M4-30.300.11	M4-30.300.14	
	350	M4-30.350.11	M4-30.350.14	
	400	M4-30.400.11	M4-30.400.14	
	500	M4-30.500.11	M4-30.500.14	

Al-Abschlusskappe für Griffotypen M1-20 und M4-20 Al-cover plates for handles types M1-20 and M4-20



Alle Maße in mm. / All dimensions in mm.