

### Griffserie GM

**Werkstoff und Oberfläche:**  
Griffschenkel aus Aluminium-Kokillenguss AlSiCu 12, schwarz pulverbeschichtet, halbmatt mit Feinstruktur.

Griffsteg aus Aluminiumprofil AlMgSi 0,5; mattiert und naturfarben eloxiert oder schwarz pulverbeschichtet mit Feinstruktur.

Verbindungsschrauben und Spannhülsen aus Edelstahl.

**Tragkraft:**  
min. 1.000 N.

**Hinweis:**  
Beliebige Griffängen und Oberflächenausführungen auf Anfrage.

### Handle Series GM

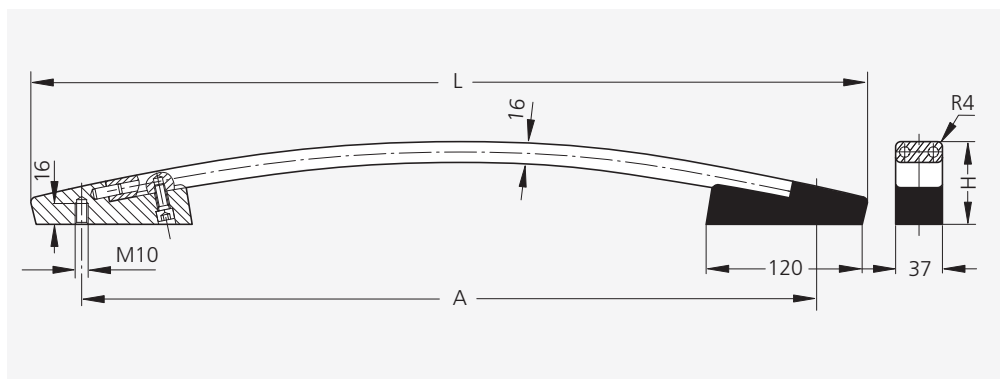
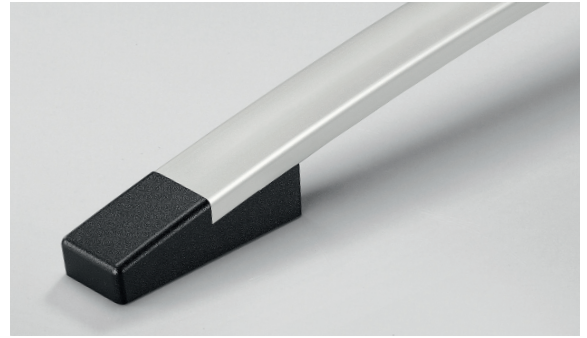
**Material and surface:**  
Handle shank made of aluminium chill casting AlSiCu 12, black powder coated, half-matt with fine structure.

Handle ledge of profiled aluminium AlMgSi 0.5; matt finished and anodized in natural colour or black powder coated with fine structure.

Connecting screws and clamping sleeves of stainless steel.

**Stress resistance:**  
min. 1.000 N.

**Note:**  
Any desired handle lengths and surface treatments on request.



#### Ausführung des Griffsteges Version of grip ledge

naturfarben eloxiert      schwarz pulverbeschichtet  
anodized in natural colour      black powder coated

Bestell-Nr.      Bestell-Nr.  
Order no.      Order no.

A	L	H	Bestell-Nr. Order no.	Bestell-Nr. Order no.
600	678	60	GM-36.600.01	GM-36.600.54
800	878	69	GM-36.800.01	GM-36.800.54
1000	1078	81	GM-36.1000.01	GM-36.1000.54