

### Griffserie FG4-P

Griffe mit Schaltfunktion für pneumatische Anwendungsbereiche.

#### Werkstoff und Oberfläche:

Griffschenkel aus Polyamid PA 6, glaskugelverstärkt, schwarz, ähnlich RAL 9005, halbmatt mit Feinstruktur. Verbindungssteg aus Aluminiumprofil AlMgSi 0,5; naturfarben eloxiert.

#### Ausführung:

Manuell betätigter Drucktaster mit 3/2- oder 5/2-Wegeventil mit Federrückstellung für gefilterte oder geölte Druckluft.

#### Druckluftanschluss:

Gerade- oder Winkelverschraubung,  $\varnothing$  4 mm mit O-Ring.

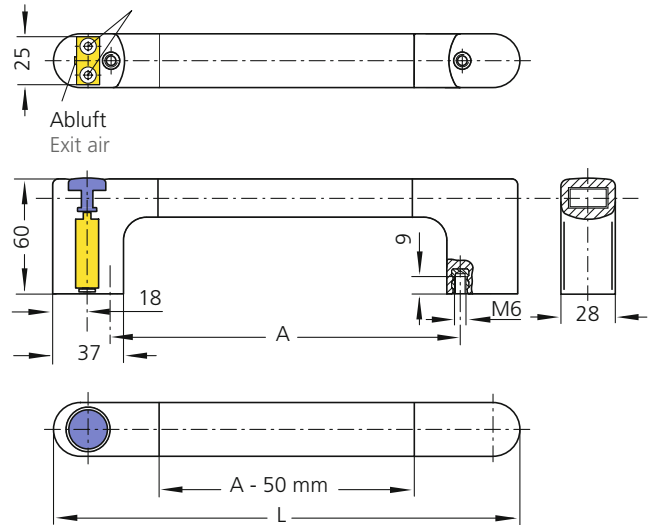
#### Hinweis:

Andere Griffängen sind auf Anfrage möglich.



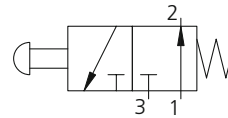
### 3/2-Wegeventil / solenoid valve Typ FG4-P3

Druckluftanschlüsse (1) und (2)  
Compressed air connections (1) and (2)



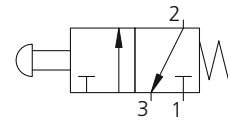
#### Version A

Öffner / Normally closed

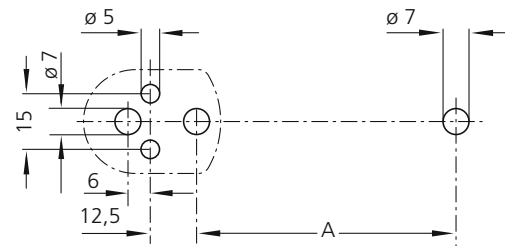


#### Version B

Schließer / Normally opened



#### Montageöffnung Mounting cutout



### Griffe mit 3/2-Wegeventil Handles with 3/2-solenoid valve

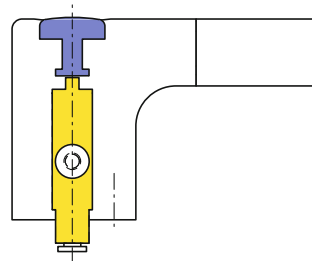
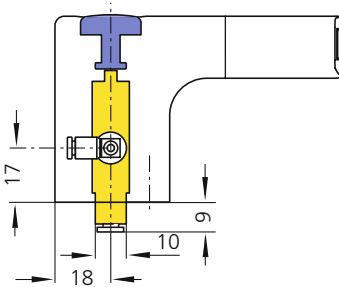
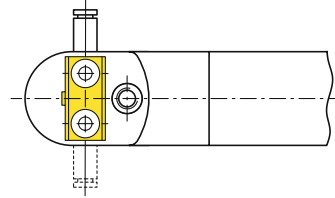
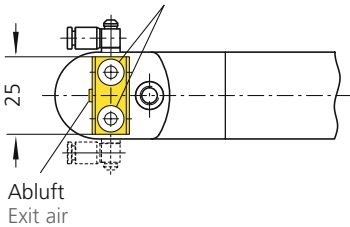
		Version A	Version B
A	L	Bestell-Nr. Order no.	Bestell-Nr. Order no.
300	360	FG4-P3.A300.1	FG4-P3.B300.11

### 5/2-Wegeventil / solenoid valve

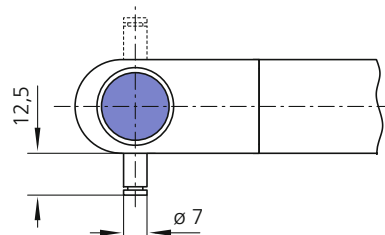
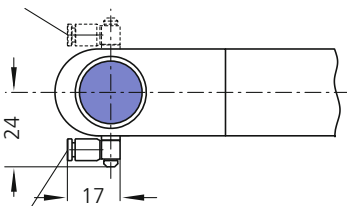
**Typ FG4-P5.W**  
mit Winkelanschluss  
with angled adaptor

**Typ FG4-P5.G**  
mit geradem Anschluss  
with straight adaptor

Druckluftanschlüsse (2) und (4)  
Compressed air connections (2) and (4)

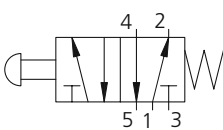


Druckluftanschluss (1) rechts  
Compressed air connection (1) right

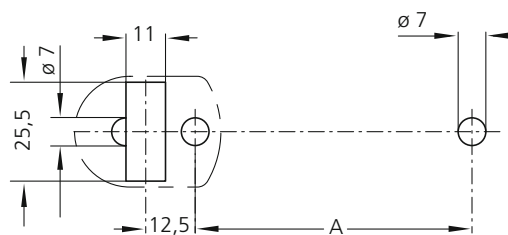


Druckluftanschluss (1) links  
Compressed air connection (1) left

5/2-Wegeventil / solenoid valve



**Montageöffnung**  
Mounting cutout



**Griffe mit 5/2-Wegeventil**  
Handles with 5/2-solenoid valve

A	L		Bestell-Nr. Order no	
300	360	Mit Winkelanschluss links	With angled adaptor left	FG4-P5.WL300.11
		Mit geradem Anschluss links	With straight adaptor left	FG4-P5.GL300.11
		Mit Winkelanschluss rechts	With angled adaptor right	FG4-P5.WR300.11
		Mit geradem Anschluss rechts	With straight adaptor right	FG4-P5.GR300.11

Alle Maße in mm. / All dimensions in mm.

### Handle series FG4-P

Handles with switching function for pneumatic purposes.

**Material and surface:**  
Handle shanks are made of polyamide PA 6, glass ball reinforced, black, similar to RAL 9005, half matte with fine structure. Connecting ledge of profiled aluminium AlMgSi 0.5; natural colored anodized.

**Version:**  
Manually operated push button with 3/2 or 5/2 solenoid valve with return spring for filtered or oiled compressed air.

**Compressed air connection:**  
Straight or angled adaptor, ø 4 mm with o-ring.

**Note:**  
Different handle lengths upon request.



Typ FG4-P5.WL



Typ FG4-P5.GL