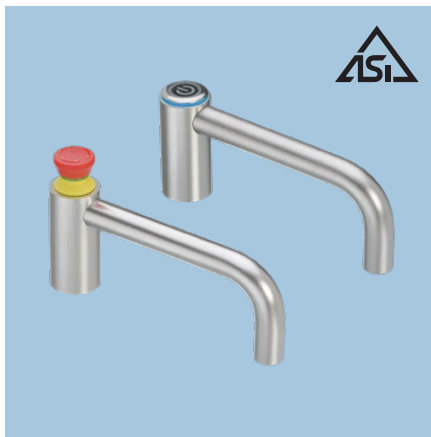


Automatisierung

Automation engineering



**Plug
&
Play**



Industriegriffe

Industrial Handles



Hauptkataloge jetzt anfordern!
Request the main catalogs now!

- Industriegriffe B17
Industrial Handles B17
- Oberflächentechnik OT4
Surface Treatment OT4

Rohde AG

Gegründet 1925 mit mehr als 90 Jahren Tradition und Erfahrung in Oberflächentechnischen Verfahren.

Qualität

Erfahrung, Präzision und modernste Maschinen sorgen für gleichbleibende Qualität.

Individualität

Die Rohde AG bietet eine hoch entwickelte Fertigung mit vielen Möglichkeiten ganz individuell nach Kundenwunsch zu fertigen.

Rohde AG

Established in 1925 with more than 90 years of tradition and experience in surface engineering procedures.

Quality

Experience, precision and state of the art machines ensure the same quality.

Individuality

Rohde AG offers a highly developed production with many possibilities according to customer requirements.



Griffserie FG21

Werkstoff und Oberfläche:
Griffschenkel aus hochbelastbarem Polyamid PA 6, schwarz mit Feinstruktur. Griffsteg aus gedrehtem PVC, schwarz.

Funktionselemente:

FG21-00:
Basisgriff ohne Schaltelemente als Gegengriff.

FG21-07:
2 Status-LEDs und 4 Drucktaster (Schließer) als Steuerkreuz.

FG21-17:
Not-Halt (2 Öffner), 2 Status-LEDs und 4 Drucktaster (Schließer) als Steuerkreuz.

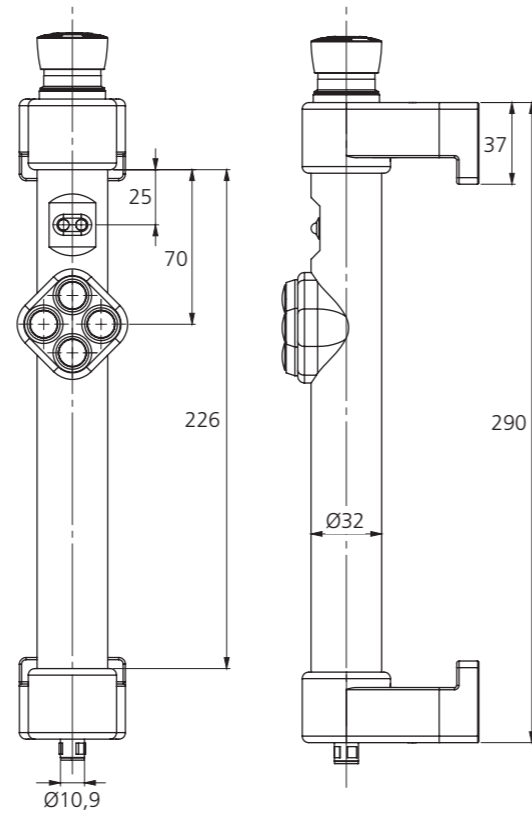
Anschluss:
12- bzw. 17-poliger Stecker montiert im Griffschenkel aus der unteren Rohrachse. Kupplung mit 5m oder 10m fertig konfektionierter Leitung als Zubehör lieferbar.

Schutzart:
IP 54 (bei aufgeschraubter Kupplung).

Hinweis:
Ausführung mit Anschlussleitung, anderer Schaltfunktion oder anderen Griff-längen auf Anfrage.



FG16-00.240.84
Gegengriff ohne Schaltelemente. Counter handle without switching elements.



Griff Zubehör – Kupplung mit Leitung
Handle accessories – Coupling with cable

	12-polig / 12-pole	
	L	Bestell-Nr. / Order no.
	5m	FZ-KS.G12.05
	10m	FZ-KS.G12.10
	5m	FZ-KS.W12.05
	10m	FZ-KS.W12.10
	17-polig / 17-pole	
	L	Bestell-Nr. / Order no.
	5m	FZ-KS.G17.05
	10m	FZ-KS.G17.10
	5m	FZ-KS.W17.05
	10m	FZ-KS.W17.10

Typ	Schaltfunktion / Switching function	Bestell-Nr. / Order no.
FG21-00	ohne Schaltelemente / without switching elements	FG16-00.240.84
FG21-07	4 Drucktaster als Steuerkreuz + 2 LEDs / 4 push buttons as a control pad + 2 LEDs	FG21-07S.240.84
FG21-17	Not-Halt + 4 Drucktaster als Steuerkreuz + 2 LEDs / Emergency stop + 4 push buttons + 2 LEDs	FG21-17S.240.84

Handle Series FG21

Material and surface:
Handle shanks made of high strength polyamide PA 6, black with fine structure. Handle ledge made of lathed PVC, black.

Function elements:

FG21-00:
Basic handle without switching elements as counter handle.

FG21-07:
2 status LEDs and 4 push buttons (NO contact) as a control pad.

FG21-17:
Emergency stop (2 NC contacts), 2 status LEDs and 4 push buttons (NO contact) as a control pad.

Connection:
12-pole or 17-pole connector positioned at the tubular axle of the handle ledge in the handle shank. Coupling with 5 m or 10 m readymade cable available as accessory.

Protection class:
IP 54 (with the coupling screwed on).

Note:
With connection cable, other button configurations, or other handle lengths upon request.

Technische Daten | Technical data

Typ	FG21-07	FG21-17
Not-Halt (2 Öffner) Emergency stop (2 NC contact)	ohne without	
Drucktaster 1 (1 Schließer) Push button 1 (1 NO contact)		
Drucktaster 2 (1 Schließer) Push button 2 (1 NO contact)		
Drucktaster 3 (1 Schließer) Push button 3 (1 NO contact)		
Drucktaster 4 (1 Schließer) Push button 4 (1 NO contact)		
Status LED rot/grün Status LED red/green		
Not-Halt Emergency stop	1–24V AC/DC max. 100mA	
Drucktaster Push button	24V AC/DC max. 1A	
Betriebsspannung LED Operating voltage LED	24V AC/DC	
Anschlussart Connection type	12-polig / 12-pole M12 x 1	17-polig / 17-pole M12 x 1
Steckerbelegung (Ansicht Steckerseite) Connector assignment (Plug side view)		
Montageöffnung Mounting cutout		

Alle Maße in mm. / All dimensions in mm.

Auf Anfrage
On request



Beschriftung: Andere Symbole.
Labeling: Different symbols.

Griffserie FG23

AS-Interface fähiger Griff mit einfacher Implementierung von Drucktaster und LED-Ring an die übergeordnete Steuerung.

Werkstoff und Oberfläche:
Griffschenkel aus Polyamid PA6 in schwarz mit Feinstruktur. Verbindungssteg aus Profilaluminium AlMgSi 0,5; glaskugelgestrahlt und schwarz oder naturfarben eloxiert.

Funktionselemente:

FG23-01
Drucktaster 1 (Schließer) mit grüner Ringbeleuchtung.

FG23-02
Drucktaster 1 (Schließer) mit grüner Ringbeleuchtung. Drucktaster 2 (Schließer) mit roter Ringbeleuchtung.

FG23-00
Gegengriff ohne Bedienelemente.

Anschluss:
4-poliger Stecker in der Anschraubfläche des Griffschenkels.

Schutzart:
IP 54 bei aufgeschraubter Kupplung.

Hinweis:
Beliebige Griffhöhen und andere LED-Farben auf Anfrage.



Gegengriff ohne Schaltelemente.
Counter handle without switching elements.

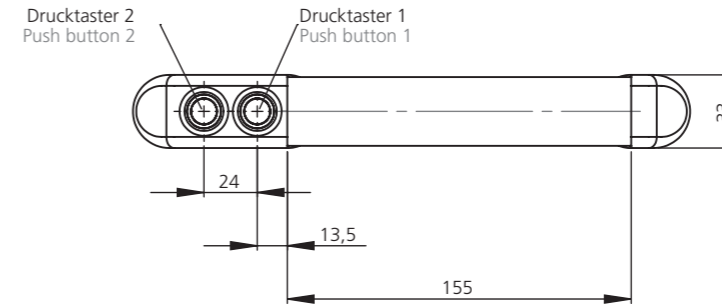
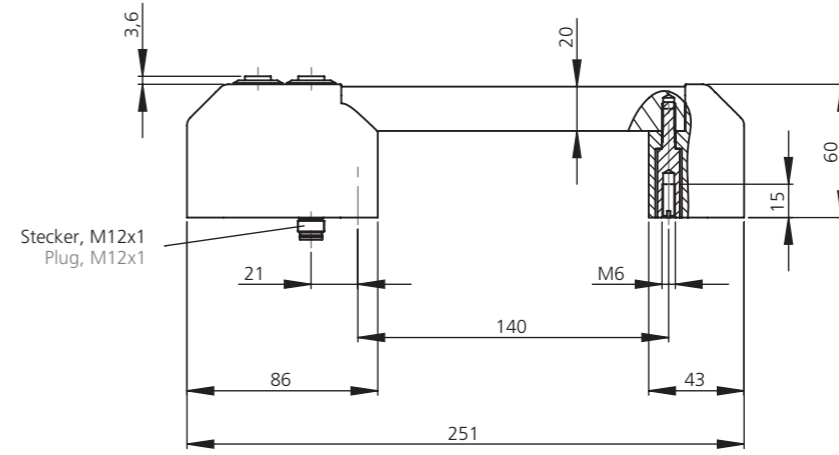


Eloxalausführung | Anodized version

Typ	Schaltfunktion Switching function	A	naturfarben natural color	schwarz black
			Bestell-Nr. Order no.	Bestell-Nr. Order no.
FG23-00	Ohne Schaltelemente Without switching elements	100	VM-02.30.100.S11	VM-02.30.100.S14
		140	VM-02.30.140.S11	VM-02.30.140.S14
		250	VM-02.30.250.S11	VM-02.30.250.S14
		400	VM-02.30.400.S11	VM-02.30.400.S14
FG23-01	1 Drucktaster 1 push button	100	FG23-01ASI.100.11	FG23-01ASI.100.14
		140	FG23-01ASI.140.11	FG23-01ASI.140.14
		250	FG23-01ASI.250.11	FG23-01ASI.250.14
		400	FG23-01ASI.400.11	FG23-01ASI.400.14
FG23-02	2 Drucktaster 2 push buttons	100	FG23-02ASI.100.11	FG23-02ASI.100.14
		140	FG23-02ASI.140.11	FG23-02ASI.140.14
		250	FG23-02ASI.250.11	FG23-02ASI.250.14
		400	FG23-02ASI.400.11	FG23-02ASI.400.14

Griff Zubehör – Kupplung mit Leitung Handle accessories – Coupling with cable

	L	4-polig (M12x1) 4-pole (M12x1)	Bestell-Nr. Order no.
	1,5m	FZ-KS.G04.1,5	
	1,5m	FZ-KS.W04.1,5	



Technische Daten | Technical data

Typ	FG23-01	FG23-02
Anschluss Connection	 ASI+ BN(1) ASI- BU(3)	 ASI+ BN(1) ASI- BU(3)
Betriebsspannung LED Operating voltage LED	24 V DC	
Ausgang Strombelastbarkeit Output Current carrying capacity	max. 80 mA DC	
Absicherung der Eingangversorgung Protection of the input supply	≤ 4 A notwendig	
Anschlussart Connection type	4-polig / 4-pole M12x1	
Steckerbelegung (Ansicht Steckerseite) Connector assignment (Plug side view)		
Montageöffnung Mounting cutout		

Alle Maße in mm. / All dimensions in mm.

Handle Series FG23

AS-Interface capable handle with easy implementation of push button and LED ring to higher level controller.

Material and surface:
Handle shanks made of polyamide PA6 in black with fine structure. Connecting ledge made of profiled aluminum AlMgSi 0.5; glass bead blasted and natural or black anodized.

Function elements:

FG23-01
Push button 1 (NO contact) with green ring light.

FG23-02
Push button 1 (NO contact) with green ring light. Push button 2 (NO contact) with red ring light.

FG23-00
Counter handle without control elements.

Connection:
4-pin connector in the mounting surface of the shank.

Protection class:
IP 54 with coupling screwed on.

Note:
Other handle lengths and other LED colors upon request.

Auf Anfrage On request



Beschriftung
Labeling

Griffserie FG24

IO-Link fähiger Griff mit einfacher Einbindung von Drucktaster und LED-Ring an das Kommunikationssystem.

Werkstoff und Oberfläche:

Griffschenkel aus Polyamid PA6 in schwarz mit Feinstruktur. Verbindungssteg aus Profilaluminium AlMgSi 0,5; glaskugelgestrahlt und schwarz oder naturfarben eloxiert.

Funktionselemente:

FG24-01

Drucktaster (Schließer) mit grüner Ringbeleuchtung.

FG24-02

Drucktaster 1 (Schließer) mit grüner Ringbeleuchtung. Drucktaster 2 (Schließer) mit roter Ringbeleuchtung.

FG24-00

Gegengriff – ohne Schaltelemente.

Anschluss:

4-poliger Stecker in der Anschraubfläche des Griffschenkels.

Schutzart:

IP 54 bei aufgeschraubter Kupplung.

Hinweis:

Beliebige Griffhöhen und andere LED-Farben auf Anfrage.



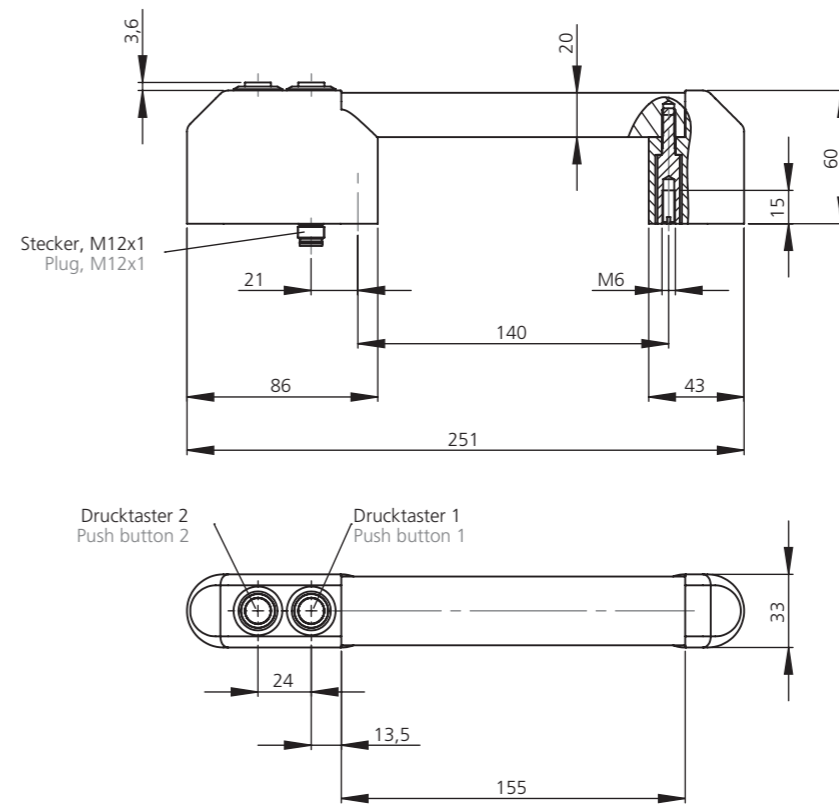
Gegengriff ohne Schaltelemente. Counter handle without switching elements.



Typ	Schaltfunktion Switching function	A	Eloxalausführung Anodized version	
			Bestell-Nr. Order no.	Bestell-Nr. Order no.
FG24-00	Ohne Schaltelemente Without switching elements	100	VM-02.30.100.S11	VM-02.30.100.S14
		140	VM-02.30.140.S11	VM-02.30.140.S14
		250	VM-02.30.250.S11	VM-02.30.250.S14
		400	VM-02.30.400.S11	VM-02.30.400.S14
FG24-01	1 Drucktaster 1 push buttons	100	FG24-01.IOL.100.11	FG24-01IOL.100.14
		140	FG24-01.IOL.140.11	FG24-01IOL.140.14
		250	FG24-01.IOL.250.11	FG24-01IOL.250.14
		400	FG24-01.IOL.400.11	FG24-01IOL.400.14
FG24-02	2 Drucktaster 2 push buttons	100	FG24-02.IOL.100.11	FG24-02IOL.100.14
		140	FG24-02.IOL.140.11	FG24-02IOL.140.14
		250	FG24-02.IOL.250.11	FG24-02IOL.250.14
		400	FG24-02.IOL.400.11	FG24-02IOL.400.14

Griff Zubehör – Kupplung mit Leitung Handle accessories – Coupling with cable

L	Bestell-Nr. Order no.
10m	FZ-KS.G04.10
10m	FZ-KS.W04.10



Technische Daten | Technical data

Typ	FG24-01	FG24-02
Anschluss Connection		
Betriebsspannung LED Operating voltage LED	24 V DC	
Ausgang (PNP) Strombelastbarkeit Output (PNP) Current carrying capacity	200 mA DC	
Max. Spannungsabfall Schaltungsabfall DC Max. voltage drop Switching output DC	1,5 V	
Kurzschlusschutz Short circuit protection	ja yes	
Überlastfest Overload-proof	ja yes	
Anschlussart Connection type	4-polig / 4-pole M12x1	
Steckerbelegung (Ansicht Steckerseite) Connector assignment (Plug side view)		
Montageöffnung Mounting cutout		

Alle Maße in mm. / All dimensions in mm.

Handle Series FG24

IO-Link capable handle with easy integration of push button and LED ring into the communication system.

Material and surface:

Handle shanks made of polyamide PA6 in black with fine structure. Connecting ledge made of profiled aluminum AlMgSi 0.5; glass bead blasted and natural or black anodized.

Function elements:

FG24-01

Push button (NO contact) with green ring light.

FG24-02

Push button 1 (NO contact) with green ring light. Push button 2 (NO contact) with red ring light.

FG24-00

Counter handle – without switching elements.

Connection:

4-pin connector in the mounting surface of the shank.

Protection class:

IP 54 with coupling screwed on.

Note:

Other handle lengths and other LED colors upon request.

Auf Anfrage On request



Beschriftung
Labeling

Griffserie FG15

Werkstoff und Oberfläche:
Griffschenkel und Griffsteg aus Edelstahl 1.4305. Oberfläche gleitgeschliffen, gestrahlt und mattglänzend electropoliert.

Typ A: Mit gebogenem Griffsteg und einem Schenkel.

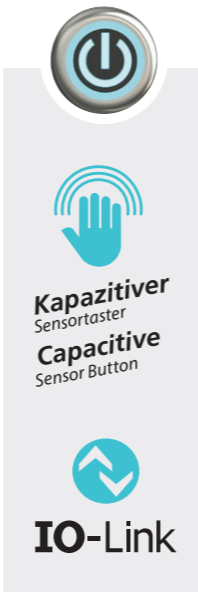
Typ B: Mit geradem Griffsteg und 2 Schenkeln.

Funktionselemente:
Je nach Typ mit Drucktaster, Not-Halt, Freigabeschalter oder kapazitiven Sensortaster (IO-Link).

Anschluss:
Anschlussleitung 5 m aus der Anschraubfläche des Griffschenkels herausgeführt.

Schutzart:
IP 54.

Hinweis:
Andere Griffängen und Drucktasterbelegung möglich. Gegengriff ohne elektrische Funktion auf Anfrage.



Handle Series FG15

Material and surface:
Handle shanks and handle ledge made of stainless steel 1.4305. Surface is vibration ground, blasted and electropolished to a semi-gloss finish.

Type A: With curved handle ledge and one shank.

Type B: With straight handle ledge and two shanks.

Function elements:
Depending on the type with push button, emergency stop, enabling switch or capacitive sensor button (IO-Link).

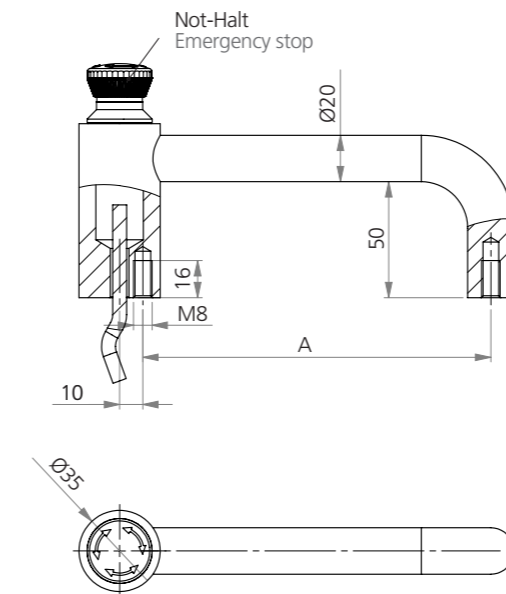
Connection:
5 m connection cable leading out of the screw-on surface of the handle shank.

Protection class:
IP 54.

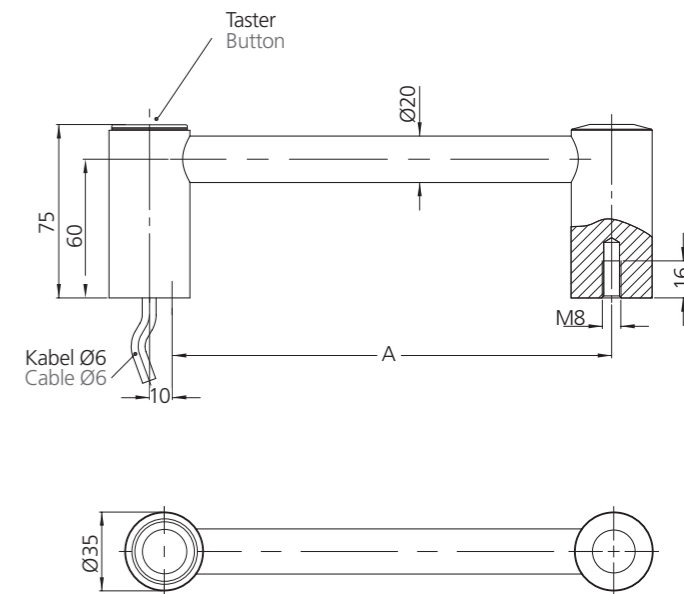
Note:
Other handle lengths and push button configurations available. Opposite handle without electrical function available on request.

	Schaltfunktion Switching function	A	Ausführung A Version A	Ausführung B Version B
			Bestell-Nr. Order no.	Bestell-Nr. Order no.
FG15-...01	1 Drucktaster (Wechsler)	150	FG15-A01.150.36	-
	1 push button (changeover contact)	180	-	FG15-B01.180.36
FG15-...20	Not-Halt (2 Öffner)	150	FG15-A20.150.36	-
	Emergency stop (2 NC contact)	180	-	FG15-B20.180.36
FG15-...21	Not-Halt, beleuchtet (2 Öffner)	150	FG15-A21.150.36	-
	Emergency stop, illuminated (2 NC)	180	-	FG15-B21.180.36
FG15-...01W	Freigabeschalter (2 Wechsler)	150	FG15-A01W.150.36	-
	Enabling switch (2 changeover contacts)	180	-	FG15-B01W.180.36
FG15-...010	Kapazitiver Taster (Öffner)	150	FG15-A010.150.36	-
	Capacitive button (NC contact)	180	-	FG15-B010.180.36
FG15-...01S	Kapazitiver Taster (Schließer)	150	FG15-A01S.150.36	-
	Capacitive button (NO contact)	180	-	FG15-B01S.180.36

Ausführung A Version A



Ausführung B Version B



Technische Daten | Technical data

	FG15-...01	FG15-...20	FG15-...21	FG15-...01W	FG15-...010	FG15-...01S
Taster 1 (Wechsler), CAPS (Schließer) Button 1 (CO contact), CAPS (NO contact)		ohne without	ohne without			
Not-Halt, (optional: beleuchtet) Emergency stop, (optional: illuminated)	ohne without			ohne without	ohne without	ohne without
Not-Halt Emergency stop	-	1-24 V AC/DC max. 100 mA		-	-	-
Taster Button	24 V AC/DC max. 1 A	-	-	24 V AC/DC max. 500 mA	24 V DC max. 200 mA	
Betriebsspannung LED Operating voltage LED	24 V AC/DC					
Anschlussart Connection type	Kabel 8-polig Cable 8-pole					
Montageöffnung Mounting cutout						

Alle Maße in mm. / All dimensions in mm.

Griffserie FG20

Werkstoff und Oberfläche:
Griff aus Oval-Profilaluminium AlMgSi 0,5; glaskugelgestrahlt und naturfarben oder schwarz eloxiert.

Funktionselemente:
Je nach Typ mit Drucktaster oder Not-Halt.

Anschluss A:
4-, 8- oder 12-poliger Stecker M12x1 aus der Anschraubfläche herausgeführt.

Anschluss B optional:
Anschlussleitung 5 m oder 10 m aus der Anschraubfläche herausgeführt.

Schutzart:
IP 54.

Hinweis:
Andere Griffängen oder Tasterfarben auf Anfrage.

Handle Series FG20

Material and surface:
Handle made of aluminium profile AlMgSi 0.5 (oval); glass ball blasted and natural or black anodized.

Function elements:
Depending on the type with push button or emergency stop.

Connection A:
4, 8 or 12 pole plug M12x1 out of the attachment face.

Connection B optional:
Connection cable 5 m or 10 m out of the attachment face.

Protection class:
IP 54.

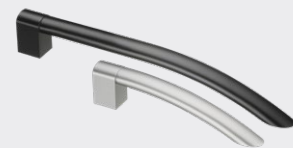
Note:
Other handle lengths or push button colors on request.



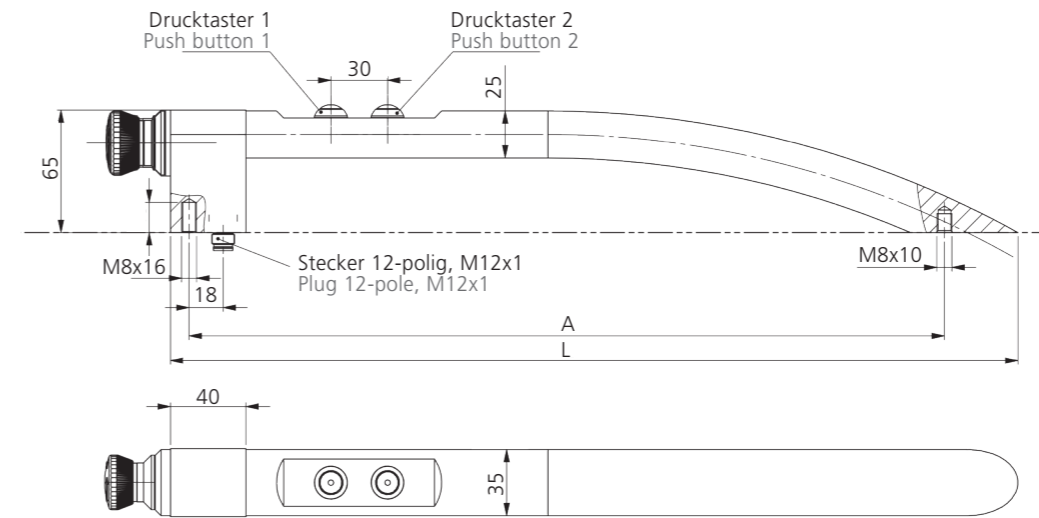
Typ	Schaltfunktion Switching function	A	Eloxalausführung Anodized version	
			Bestell-Nr. Order no.	Bestell-Nr. Order no.
FG20-00	Ohne Schaltelemente Without switching elements	230	FG20-00.A230.11	FG20-00.A230.14
		330	FG20-00.A330.11	FG20-00.A330.14
		500	FG20-00.A500.11	FG20-00.A500.14
FG20-20	Not-Halt Emergency stop	230	FG20-20.A230.11	FG20-20.A230.14
		500	FG20-20.A500.11	FG20-20.A500.14
FG20-01	1 Drucktaster 1 push button	330	FG20-01.A330.11	FG20-01.A330.14
		500	FG20-01.A500.11	FG20-01.A500.14
FG20-02	2 Drucktaster 2 push buttons	330	FG20-02.A330.11	FG20-02.A330.14
		500	FG20-02.A500.11	FG20-02.A500.14
FG20-04	Not-Halt + 1 Drucktaster Emergency stop + 1 push button	330	FG20-04.A330.11	FG20-04.A330.14
		500	FG20-04.A500.11	FG20-04.A500.14
FG20-05	Not-Halt + 2 Drucktaster Emergency stop + 2 push buttons	330	FG20-05.A330.11	FG20-05.A330.14
		500	FG20-05.A500.11	FG20-05.A500.14

Griff Zubehör – Kupplung mit Leitung Handle accessories – Coupling with cable

L	4-polig / 4-pole		8-polig / 8-pole		12-polig / 12-pole	
	Bestell-Nr. Order no.	Bestell-Nr. Order no.	Bestell-Nr. Order no.	Bestell-Nr. Order no.	Bestell-Nr. Order no.	Bestell-Nr. Order no.
5 m	FZ-KS.G04.05	FZ-KS.G08.05	FZ-KS.G12.05			
10 m	FZ-KS.G04.10	FZ-KS.G08.10	FZ-KS.G12.10			
5 m	FZ-KS.W04.05	FZ-KS.W08.05	FZ-KS.W12.05			
10 m	FZ-KS.W04.10	FZ-KS.W08.10	FZ-KS.W12.10			



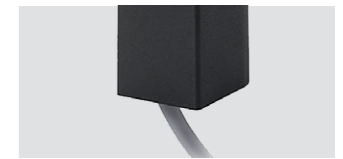
Gegenriff ohne Schaltelemente.
Counter handle without switching elements.



Auf Anfrage
On request



Beschriftung
Labeling



Anschlussleitung 5m oder 10m
Connection cable 5m or 10m

Technische Daten | Technical data

Typ	FG20-20	FG20-01	FG20-02	FG20-04	FG20-05
Not-Halt (2 Öffner) Emergency stop (2 NC contact)	BN(1) BU(3) WH(2) BK(4)	ohne without	ohne without	BN(1) WH(3) BU(2) GN(4)	BN(1) WH(3) BU(2) GN(4)
Drucktaster 1 LED rot (Wechsler) Push button 1 LED red (change-over contact)	ohne without	WH(1) GN(3) GY(5) LED + rot rot red PK(6)	WH(1) GN(3) GY(5) LED + rot rot red PK(6)	PK(5) BK(7) RD(9) LED + rot rot red VT(10)	PK(5) BK(7) RD(9) LED + rot rot red VT(10)
Drucktaster 2 LED grün (Schließer) Push button 2 LED green (NO contact)	ohne without	ohne without	BU(7) YE(4) LED + grün green PK(6)	ohne without	GY/PK(11) GY(8) LED + grün green VT(10)
Not-Halt Emergency stop				1–24V AC/DC max. 100 mA	
Drucktaster Push button				24V AC/DC max. 1 A	
Betriebsspannung LED Operating voltage LED				24V DC	
Anschlussart Connection type	4-polig / 4-pole M12 x 1		8-polig / 8-pole M12 x 1		12-polig / 12-pole M12 x 1
Steckerbelegung (Ansicht Steckerseite) Connector assignment (Plug side view)	BN(1) WH(2) BK(4) BU(3)		BN(2) WH(1) BU(4) GN(3) YE(4) GY(5) PK(6)		BU(2) BN(1) RD(9) WH(3) RD/BU(12) GY/PK(11) GY(8) GN(4) BK(7) PK(5) YE(6)
Montageöffnung Mounting cutout					

Alle Maße in mm. / All dimensions in mm.

Tastergehäuse TG1S

Flaches Tastergehäuse.

Werkstoff und Oberfläche:
Gehäuse aus Aluminium
AlMgSi 0,5; glaskugelgestrahlt
und naturfarben oder
schwarz eloxiert.

Konstruktive Merkmale:

Version F
Für frontseitige Befestigung.

Version R
Für rückseitige Befestigung.

Funktionselemente:
Je nach Typ mit Drucktaster
oder Not-Halt.

Anschluss:
Anschlussleitung 5 m aus dem
Tastergehäuse herausgeführt.

Schutzart: IP 54.

Hinweis:
Andere Längen und
Ausführungen auf Anfrage.



Switch Housing TG1S

Flat switch housing.

Material and surface:
Housing made of aluminium
AlMgSi 0.5; bead blasted and
natural or black anodized.

Design features:

Version F
For front mounting.

Version R
For back mounting.

Function elements:
Depending on the type with
push button or emergency stop.

Connection:
Connection cable 5 m led out
of the switch housing.

Protection class:
IP 54.

Note:
Other lengths and designs
on request.

**Eloxalausführung für Gehäuse
Anodized version for housing**

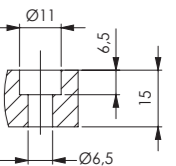
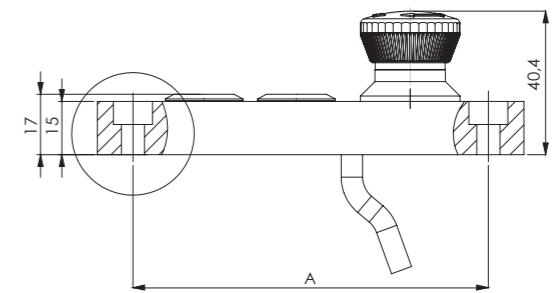
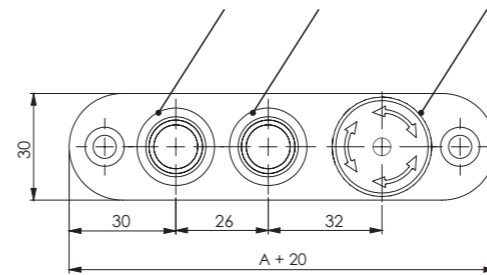
naturfarben natural color
schwarz black

Befestigung Attachment	Typ Type	Schaltfunktion Switching function	A	Bestell-Nr. Order no.	Bestell-Nr. Order no.
Frontseitige Montage Front mounting	TG1S-20	Not-Halt Emergency stop	60	TG1S-20.F60.01	TG1S-20.F60.04
	TG1S-02	2 Drucktaster 2 push buttons	80	TG1S-02.F80.01	TG1S-02.F80.04
	TG1S-05	Not-Halt + 2 Drucktaster Emergency stop + 2 push buttons	100	TG1S-05.F100.01	TG1S-05.F100.04
Rückseitige Montage Rear mounting	TG1S-06	3 Drucktaster 3 push buttons	100	TG1S-06.F100.01	TG1S-06.F100.04
	TG1S-20	Not-Halt Emergency stop	60	TG1S-20.R60.01	TG1S-20.R60.04
	TG1S-02	2 Drucktaster 2 push buttons	80	TG1S-02.R80.01	TG1S-02.R80.04
	TG1S-05	Not-Halt + 2 Drucktaster Emergency stop + 2 push buttons	100	TG1S-05.R100.01	TG1S-05.R100.04
	TG1S-06	3 Drucktaster 3 push buttons	100	TG1S-06.R100.01	TG1S-06.R100.04

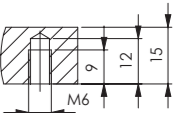
Drucktaster 1, LED grün Push button 1, LED green
Drucktaster 2, LED rot Push button 2, LED red
Drucktaster 3 oder Not-Halt Push button 3 or emergency stop

Not-Halt Emergency stop

Befestigung Attachment



frontseitig from the front



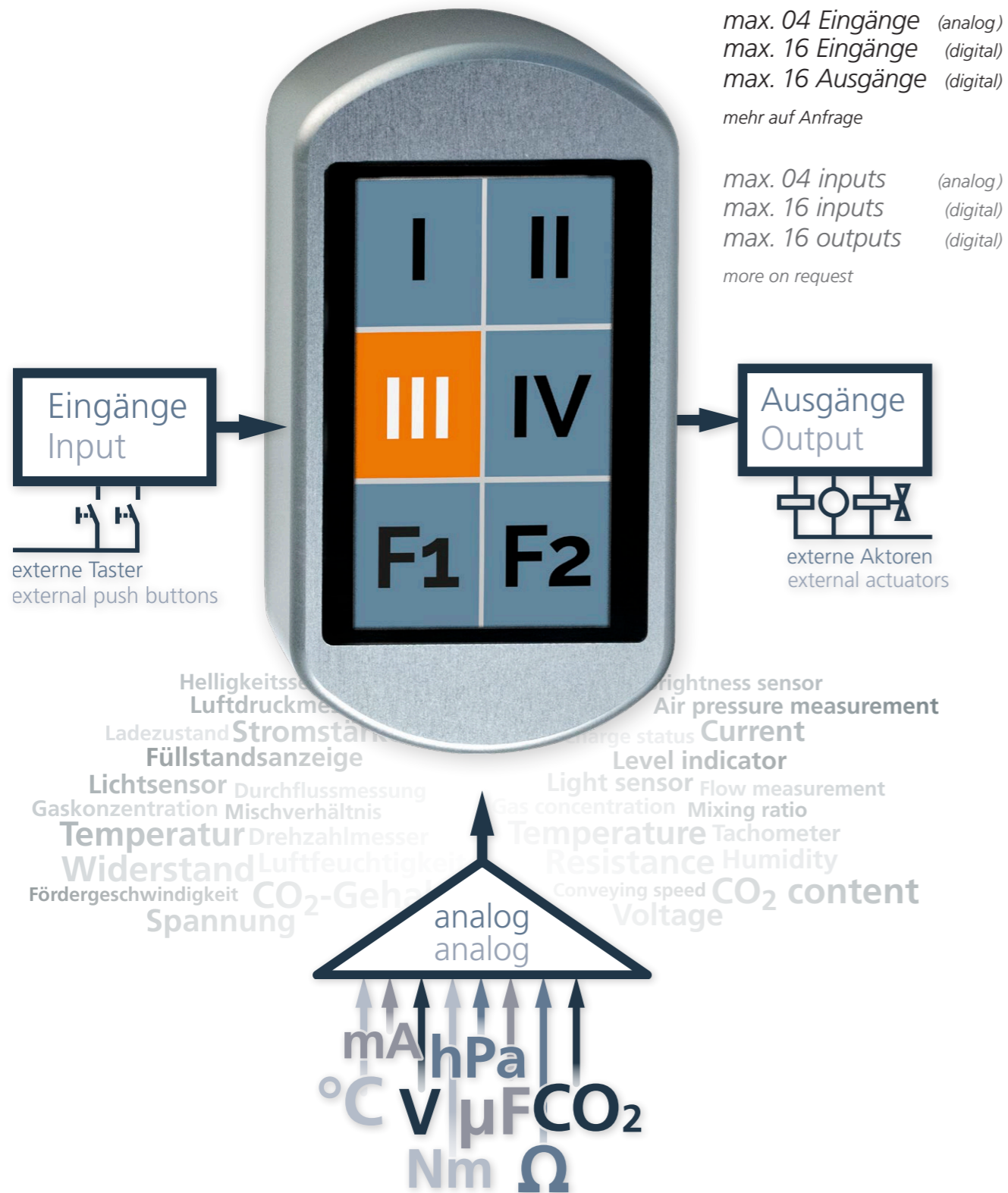
rückseitig from behind

Technische Daten | Technical data

Typ	TG1S-20	TG1S-02	TG1S-05	TG1S-06
Not-Halt (2 Öffner) Emergency stop (2 NC contact)	BN(1) BU(3) WH(2) BK(4)	ohne without	BN(1) WH(3) BU(2) GN(4)	ohne without
Drucktaster 1 (Schließer) Push button 1 (NO contact)	ohne without	WH(1) GY(5) BN(2) PK(6)	PK(5) RD(9) YE(6) VT(10)	BN(1) BK(7) BU(2) GY(8)
Drucktaster 2 (Schließer) Push button 2 (NO contact)	ohne without	GN(3) BU(7) YE(4) RD(8)	BK(7) GY/PK(11) GY(8) RD/BU(12)	WH(3) RD(9) GN(4) VT(10)
Drucktaster 3 (Schließer) Push button 3 (NO contact)	ohne without	ohne without	ohne without	PK(5) GY/PK(11) YE(6) RD/BU(12)
Not-Halt Emergency stop			1-24 V AC/DC max. 100 mA	
Drucktaster Push button			24 V DC max. 300 mA	
Betriebsspannung LED Operating voltage LED			3-24 V DC	
Anschlussart Connection type	Kabel 8-polig Cable 8-pole		Kabel 12-polig Cable 12-pole	
Montageöffnung Mounting cutout				

Alle Maße in mm. / All dimensions in mm.

SPS in Display-Gehäuse PLC in display housing



max. 04 Eingänge (analog)
max. 16 Eingänge (digital)
max. 16 Ausgänge (digital)
mehr auf Anfrage

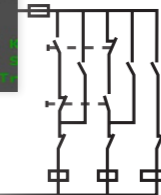
max. 04 inputs (analog)
max. 16 inputs (digital)
max. 16 outputs (digital)
more on request



Display – frei gestaltbar
Display – freely customizable

```
#VRI ID(R_richtung), 1 /**Richtung vorbelegt
#VRI ID(R_letzteRichtung), 1 /**Motor stand,
/**Motor wirklich starten
#VRI ID(R_letzteRichtung), R_richtung, /**Motor
#HPW 0, (ifte(R_richtung == 1, MOTORSTARTLIN
#TCE 0, ibt_links,ibt_rechts /**Motor (wird)
#TCE 0, ibt_links2,ibt_rechts2
#VRI 0, (STARTVERZOGERUNG-timer()) /**Wie lang
#VRI 0, (ifte(R0<0, 0, R0)) /**Er stand läng
#VRI 0, (ifte(R_letzteRichtung != R_richtung
#MRD 1, R0, M_MotorStart; /**Motorstart, evl
/**screenName=Screen1 /**screenTransitionInd
#XCO 0
#ODI 0
#PPP 1,
#TBI 4,120,136,5,
#MDT 4,
```

Steuerungslogik – frei programmierbar
Control logic – freely programmable



auspacken:
FERTIG!
unpack:
READY TO GO!



Sie **bestellen**
you **order**

wir **machen**
we **create**

Standard Anwendungen / Standard applications

Tasterbezeichnung auch bei Standard anpassbar. / Button labelling can be customised with standard applications.



2 Taster
2 buttons



4 Taster
4 buttons



6 Taster
6 buttons

Kundenspezifische Lösungen / Customer-specific solutions



Start/Stop passwortgeschützt
Start/Stop password protected



analoge Temperaturmessung
und Steuerung
analog temperature
measurement and control

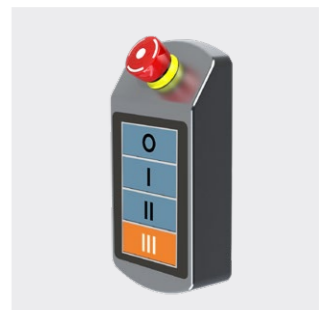


Sensordaten
Sensor data



Wir bieten individuelle Kundenspezifische Lösungen sowie ready-to-go Standard Anwendungen – **fertig programmiert** – passend zu Ihrer Anlage an.

We offer individual customer specific solutions as well as ready-to-go standard applications – **fully programmed** – suitable for your system.



Not-Halt optional
Emergency stop optional

Displaygehäuse DG

Bedieneinheit mit moderner Touch Screen HMI-Lösung zur Steuerung oder Überwachung von z.B. Maschinen oder Anlagen. Standardbedienoberfläche oder kundenspezifische Bedienoberfläche wählbar. Komplett Plug & Play anschlussfertige Lösung für Ihre Anforderung.

Werkstoff und Oberfläche:

Gehäuse aus Aluminium AlMgSi 0,5, gestrahlt und naturfarben oder schwarz eloxiert.

Funktion:

Bis zu 16 digitale Ausgänge oder bis zu 16 digitale Eingänge sowie bis zu 4 analoge Eingänge sind möglich. Es lassen sich intelligente Funktionen wie in einer SPS integrieren.

Analoge Eingänge zum Anzeigen von physikalischen Größen von externen Quellen. Diese können visuell als Graphen oder Diagramm dargestellt werden.

Anschluss:

Je nach Ausführung mit ein oder zwei Steckern 12-polig.

Hinweis:

Bedienung auch mit Handschuhen möglich. Andere Anschlussmöglichkeiten oder Gehäusefarben auf Anfrage.

Display housing DG

Control unit with modern touch screen HMI solution for operating or monitoring e.g. machines or systems. Standard user interface or customised user interface selectable. Complete plug & play ready solution for your requirements.

Material and surface:

Housing made of aluminium AlMgSi 0.5, blasted and natural colored or black anodised.

Function:

Up to 16 digital outputs or up to 16 digital inputs and up to 4 analog inputs are possible. Intelligent functions can be integrated as in a PLC.

Analog inputs for displaying physical quantities from external sources. These can be displayed visually as graphs or diagrams.

Connection:

Depending on the version, with one or two 12-pole connectors.

Note:

Can also be operated with gloves. Other connection options or housing colors on request.

Technische Daten | Technical data

Typ	DG-020	DG-043
Betriebsspannung Operating voltage	24V DC	
Maximale Stromaufnahme Maximum current draw	max. 1 A	max. 1,3 A
Digital: Eingänge Digital: Inputs	2,6–30V	
Digital: Ausgänge Digital: Outputs	24V (100 mA pro Ausgang / per output)	
Analog: 2 Eingänge (12 bit A/D Wandler) Analog: 2 inputs (12 bit A/D converter)	0–10V	
Anschlussart Connection type	Stecker 12-polig Plug 12-pole (M12x1)	1–2 Stecker 12-polig 1–2 plug(s) 12-pole (M12x1)
Steckerbelegung (Ansicht Steckerseite) Connector assignment (Plug side view)		
Montageöffnung Mounting cutout		

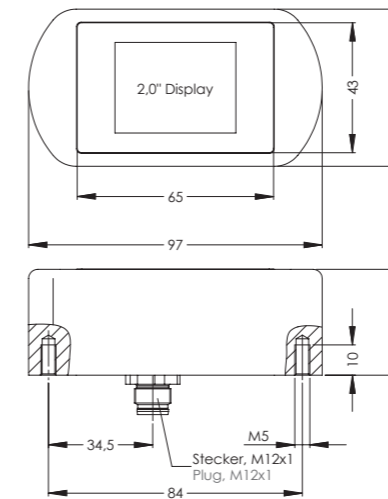
Zubehör – Kupplung mit Leitung Accessories – Coupling with cable

12-polig / 12-pole

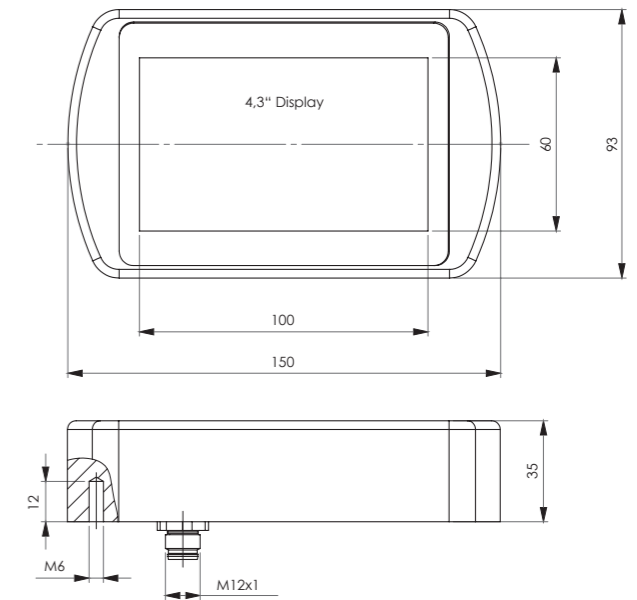
Bestell-Nr.
Order no.

	L	
	5m	FZ-KS.G12.05
	10m	FZ-KS.G12.10
	5m	FZ-KS.W12.05
	10m	FZ-KS.W12.10

Typ DG-020



Typ DG-043



Eloxalausführung für Gehäuse Anodized version for housing

naturfarben
natural color

schwarz
black

Bestell-Nr.
Order no.

Bestell-Nr.
Order no.

Display	Digital Input	Analog Input	Digital Output	Anschluss M12 12-polig Connection M12 12-pole	naturfarben natural color Bestell-Nr. Order no.	schwarz black Bestell-Nr. Order no.
2,0 Zoll 2,0 inch	01	00	07	1	DG-020.01.00.07.11	DG-020.01.00.07.14
	02	00	06	1	DG-020.02.00.06.11	DG-020.02.00.06.14
	00	02	06	1	DG-020.00.02.06.11	DG-020.00.02.06.14
	02	02	04	1	DG-020.02.02.04.11	DG-020.02.02.04.14
	01	01	06	1	DG-020.01.01.06.11	DG-020.01.01.06.14
	00	01	07	1	DG-020.00.01.07.11	DG-020.00.01.07.14
4,3 Zoll 4,3 inch	01	00	07	1	DG-043.01.00.07.11	DG-043.01.00.07.14
	02	00	06	1	DG-043.02.00.06.11	DG-043.02.00.06.14
	00	02	06	1	DG-043.00.02.06.11	DG-043.00.02.06.14
	02	02	04	1	DG-043.02.02.04.11	DG-043.02.02.04.14
	01	01	06	1	DG-043.01.01.06.11	DG-043.01.01.06.14
	00	01	07	1	DG-043.00.01.07.11	DG-043.00.01.07.14
4,3 Zoll 4,3 inch	10	00	10	2	DG-043.10.00.10.11	DG-043.10.00.10.14
	16	00	04	2	DG-043.16.00.04.11	DG-043.16.00.04.14
	04	00	16	2	DG-043.04.00.16.11	DG-043.04.00.16.14
	08	04	08	2	DG-043.08.04.08.11	DG-043.08.04.08.14
	12	04	04	2	DG-043.12.04.04.11	DG-043.12.04.04.14
	04	04	12	2	DG-043.04.04.12.11	DG-043.04.04.12.14

QUALITY FOR INDUSTRY

Industriegriffe

Industriegriffe für die 19"-Technik, den Maschinen- und Apparatebau fertigen wir in der umfangreichsten Auswahl weltweit in diesem Marktsegment.

Gleichbleibende Qualität steht sowohl für unsere Neuentwicklungen im funktionellen Industriedesign wie für bewährte Standarderzeugnisse.

Lieferung ab Lager oder kurzfristig aus laufender Fertigung.

Industrial Handles

Industrial handles for 19" Technologies, apparatus building and engineering is produced in the most extensive selection worldwide in this market segment.

Constant quality stands for both our new developments in functional industry design and for our established standard products.

Available from stock or at short notice from our current production.



Rohrverbinder-system

Alle Komponenten dieser Produktgruppe bestehen aus hochwertigen Aluminiumlegierungen nach DIN 1725, Rohre alternativ auch aus Edelstahl. Neben unbehandelten Systembauteilen mit ihrer natürlichen Korrosionsbeständigkeit liefern wir auch solche in pulverbeschichteter oder eloxierter Ausführung mit oder ohne mechanische Vorbehandlung. Edelstahlverschraubungen in allen Bauteilen erhöhen den Schutzfaktor zusätzlich.

Tubular Connector System

All components of this product group are made of high grade aluminium alloys according to DIN 1725, tubes alternatively made of stainless steel. Besides untreated system components with its natural resistance to corrosion we also supply those in powder coated or anodized version with or without mechanical pre-treatment. Stainless steel fittings in all components increase the protection factor in addition.



Mechanische Fertigung

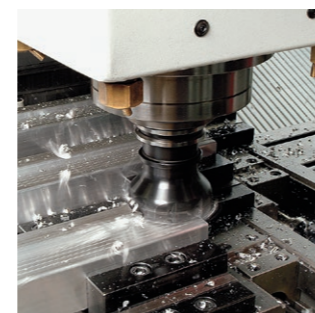
Profilanarbeitungen bis hin zur feinmechanischen Fertigung auf Bearbeitungszentren mit 3-5 Achsen, gehören heute ebenso zum Standardprogramm der Rohde AG wie drehen, sägen und biegen auf modernsten Maschinen.

Das eigene umfangreiche oberflächentechnische Programm erlaubt dabei die Komplettfertigung mechanischer Bauteile.

Mechanical Production

Profile added processing as far as fine mechanical production on 3-5-axis processing centers also belongs to the standard program of Rohde AG nowadays as well as lathing, sawing and bending on most modern machines.

The own wide program of surface technologies allows the complete production of mechanical components.



Oberflächentechnik

Mehr als 90 Jahre Tradition und eine stets kundenorientierte Ausrichtung auf diesem Gebiet ermöglicht heute ein weit gefächertes Angebot an oberflächentechnischen Verfahren.

Hierzu gehören u. a. das Eloxieren, Galvanisieren und Elektropolieren mit einer Vielzahl von mechanischen Vorbehandlungen.

Sofern Ihr Interesse diesem Gebiet gilt, fordern Sie bitte hierzu kostenlos unser Handbuch Oberflächentechnik an.

Surface Technologies

Over 90 years of tradition and a constant focus on the customers needs in this field allows a wide range of surface treatment processes.

This includes anodizing, galvanizing and electro-polishing with a vast number of mechanical pre-treatments among others.

When you are interested in this field, please ask for our manual "Surface Technologies" free of cost.



Rohde Quality for Industry

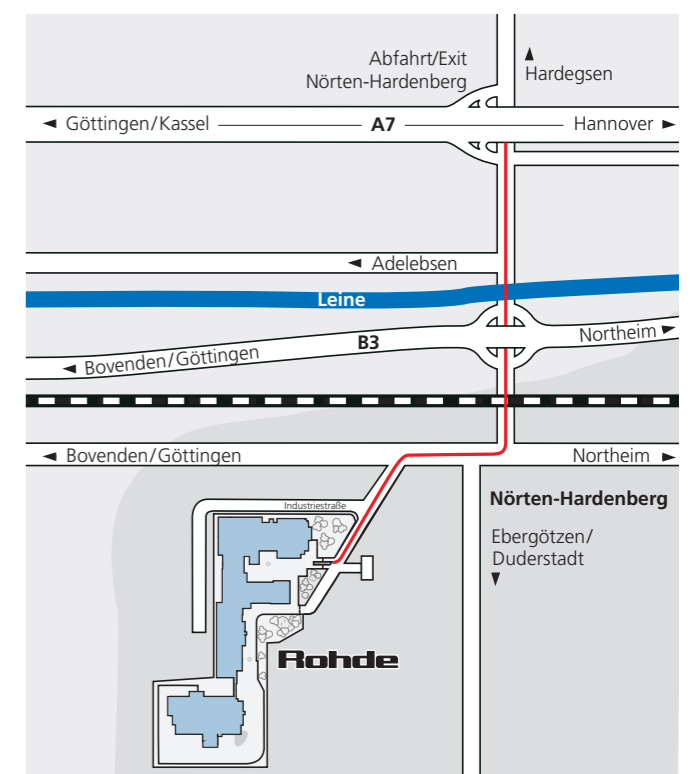
Gegründet im Jahr 1925, mit mittlerweile Vertretungen in 31 Ländern, arbeiten wir nach diesem Prinzip.

Gleich ob Eigenprodukte oder die Herstellung oder Bearbeitung von Kundenartikeln, dies gilt uneingeschränkt für alles – wir laden Sie gerne zu uns ein, lassen Sie sich überzeugen.

Rohde Quality for Industry

Established in 1925 with representatives in 31 countries nowadays we work according to this principle.

No matter if our own products or the production or processing of customers articles, this is valid for everything – we would like to welcome you to us, you will be convinced.



Rohde AG

Industriestraße 9

D-37176 Nörten-Hardenberg, Germany

Telefon: +49 (0) 5503 9860-0

Telefax: +49 (0) 5503 9860-11

Internet: www.rohde-technics.com

E-Mail: info@rohde-technics.com

